

仙北 2LDK 大規模リフォーム物件・Wi-Fi対応無料光インターネット・ジェットバス・オーバーヘッドシャワー

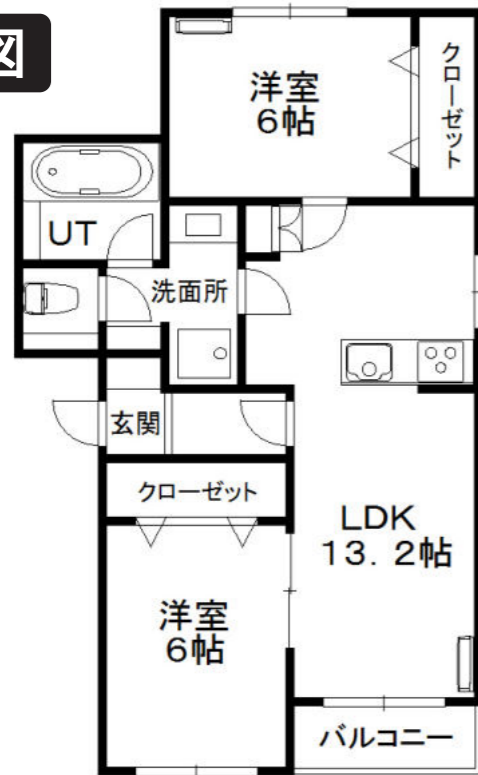
物件名 **パークレジデンシャル**  
**Park Residential® C**

(旧物件名: 仙北ハイム第2麦秀閣)

**水抜き不要**

- 所在地/岩手県盛岡市仙北1丁目8-10
- 間取り/2LDK (洋室6帖・洋室6帖・LDK13.2帖)
- 家賃/90,000~93,000円●共益費/なし
- 駐車場/1台無料 (2台目駐車場内の場合あり)  
・2台目駐車場 4,400円 (税込)
- 敷金・礼金/敷金2カ月・礼金なし
- ア外安心ライブ24/2年16,500円 (税込)
- 火災保険料/16,000円(2年間) ●仲介手数料/賃料1.1カ月(税込)
- 更新事務手数料/2年毎22,000円 (税込)
- 保証会社/アーク賃貸保証又は日本セーフティー加入必須 (緊急連絡先プラン)  
アーク賃貸保証: 初回保証料 (賃料 + 330円 (税込)) × 80%・更新料なし・決済サービス料330円 (税込)  
日本セーフティー: 初回保証料50%・更新料1年毎10,000円・引落手数料330円 (税込)
- 設備/水洗・シャワー・3カ所ガス給湯・システムキッチン (●3口IHビルトイングリル付コンロ)・1坪タイプ浴室 (ジェットバス・オーバーヘッドシャワー・16inch防水デジタルTV・LED水中照明)・お風呂追焚機能付給湯器・冷暖房エアコン2台 (LDK・洋室)・シャンプードレッサー・カラーTVドアホン・シャワートイレ・LED居室照明・居室レースカーテン・バルコニー・BSアンテナ・各世帯専用屋外物置・火災警報器・Wi-Fi対応無料光インターネット
- 構造等/鉄筋コンクリート造3階建・平成7年8月築
- 専有面積/59.32㎡ ●建物向き/南向き

**間取図**



※末尾1・3号室は反転となります。

大規模リフォーム済物件

- 流し台交換済 (3口IHグリル付コンロ)
- 浴室1坪タイプ (ジェットバス・オーバーヘッドシャワー・16inchTV・LED水中照明)
- 室内天井・壁・床全面張替済
- Wi-Fi対応無料光インターネット完備
- トイレ交換済 (温水洗浄機能付)
- レースカーテン完備 (全居室に完備・サンゲツ製)
- 人造大理石天板仕様洗髪洗面化粧台新設済
- カラーTVドアホン交換済居室LED照明設置済

近隣情報

- 東北本線 仙北町駅 ▶ 120m
- 仙北保育園 ▶ 240m
- マイヤ ▶ 450m
- 盛岡市立仙北小学校 ▶ 520m
- 岩手銀行仙北町支店 ▶ 450m
- 盛岡市立仙北中学校 ▶ 770m

配置図

3F	301	302	303	305
	93,000円	92,000円	92,000円	93,000円
2F	201	202	203	205
	92,000円	91,000円	91,000円	92,000円
1F	101	102	103	105
	91,000円	90,000円	90,000円	91,000円

※上記は南側から見た配置図となります。

**LIXIL**  
 上位グレード設備完備!  
 キッチン「アレスタ」  
(人造大理石天板仕様・3口ビルトイングリル付コンロ)  
 バス「ソレオ」  
(ジェットバス・アクアタワー・16inchTV・浴槽内照明)  
 洗面台「ルミス」  
(人造大理石天板仕様)

空室情報

現地案内



現地案内



お問い合わせは国道4号線ENEOS向かい  
 岩手県知事 (7) 第1839号 不動産の

盛岡市津志田26-3  
 株式会社 **熊谷興産**

盛岡 TEL 019 634-0002 FAX 634-0003

取引態様 仲介