

西見前 3LDK

平屋貸家入居募集

現地配置図

物件名

西見前18地割貸家

- 所在地／岩手県盛岡市西見前18地割12-80
- 間取り／3LDK（洋室7.1帖・和室6.1帖・和室8.1帖・LDK16.3帖）
- 家賃／68,000円 ●共益費／なし
- 駐車場／敷地内3台無料
- 敷金・礼金／敷金2カ月・礼金なし
- 火災保険料／16,000円（2年間）
- 仲介手数料／賃料1ヵ月＋消費税
- 更新事務手数料／2年毎20,000円（税別）
- 保証会社（どちらか加入必須・連帯保証人ありプラン）
- ・アーク賃貸保証：初回保証料（賃料＋300円（税別））×80%・更新料なし・決済サービス料300円（税別）
- ・日本セーフティー：初回保証料40%・更新料10,000円・口座振替料300円（税別）
- 設備／水洗・シャワー・ガス給湯・瞬間湯沸かし器・お風呂追焚機能付給湯器・エアコン・TVドアホン・シャワートイレ・洗髪洗面化粧台・BSアンテナ・シューズBOX・火災警報器・テラス・屋外専用物置
- 構造等／木造平屋建・昭和54年4月築
- 建物向き／南向き

平成26年11月

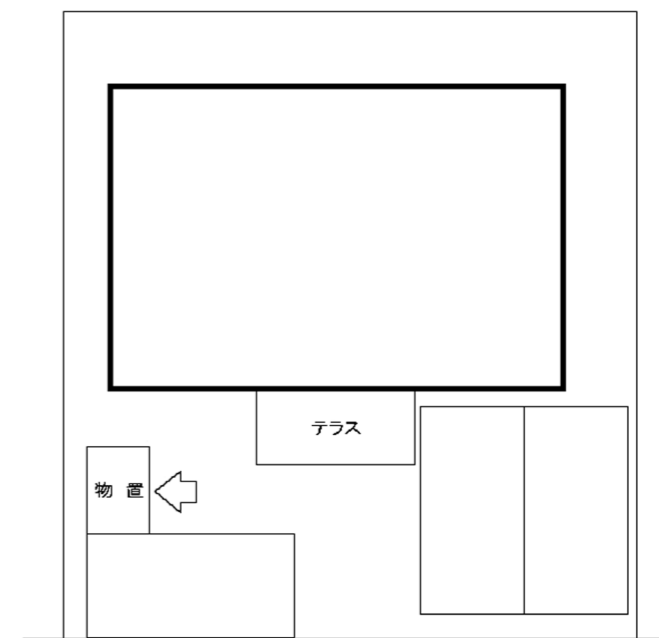
大規模修繕箇所

- ※ 洋室内クローゼット新設
- ※ TVドアホン新設
- ※ シャワートイレ新設
- ※ 洗髪洗面化粧台新設
- ※ 電気エアコン新設
- ※ 追い焚き機能付き給湯器新設
- ※ 瞬間湯沸かし器新設
- ※ 浴槽交換・新設

空室情報

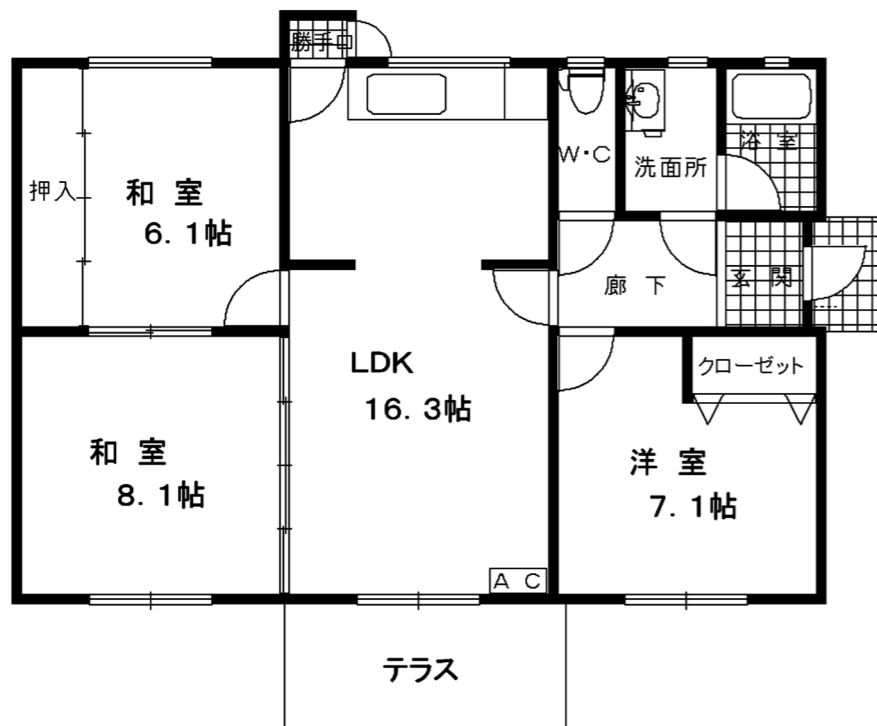
学区

- 盛岡市立見前小学校
- 盛岡市立見前南中学校



※駐車場区画・車輪止めはありません。

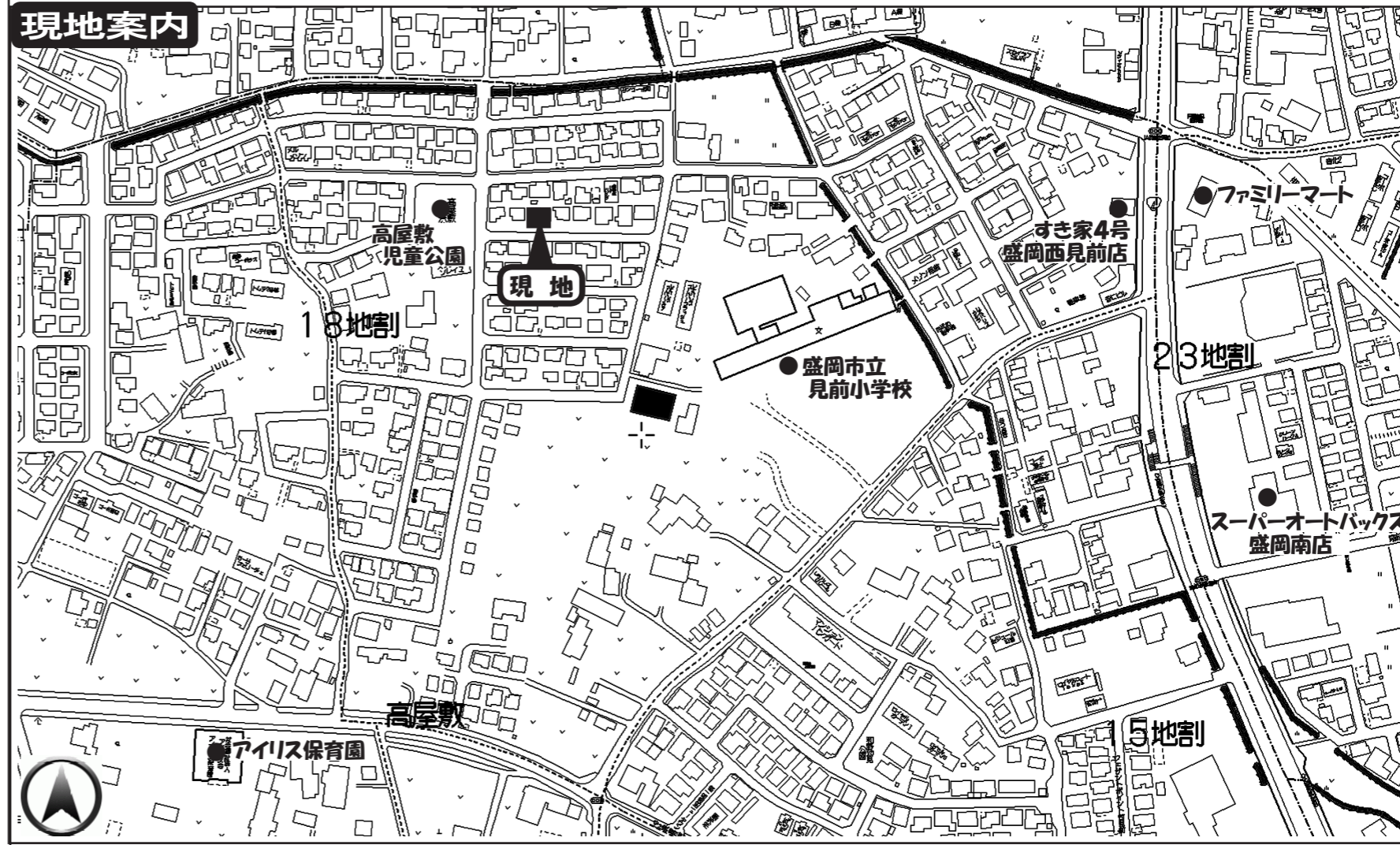
間取図



専有面積

80.41㎡

現地案内



お問い合わせは国道4号線ESSO向かい
岩手県知事（6）第1839号 不動産の

盛岡市津志田26-3
株式会社熊谷興産

盛岡019

TEL 634-0002

FAX 634-0003

■取引態様■
仲介