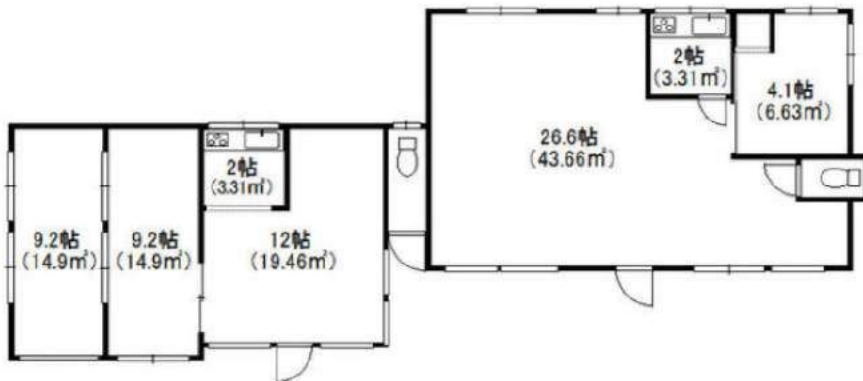


# 貸店舗(一部)



## 中古車販売店跡地！

引渡し  
即時

この図面は物件情報の一部を抜粋して掲載しております。(現況優先)  
付帯条件や別途料金等が発生する場合がありますのでご確認ください。

### チェックポイント！

- トイレ●暖房●エアコン

最寄駅	青山駅
賃料条件	賃料 21.60万円
	礼金なし 敷金2ヶ月 保証金なし

物件所在地	岩手県盛岡市上堂4丁目		
交通	いわて銀河鉄道 青山 徒歩20分		
建物	建物名	上堂店舗	
	構造・規模	木造 1階建/1階部分	
	使用部分積	106.39㎡	間取タイプ
	間取内訳		
築年月		契約期間	2年
管理費等	なし 共益費なし 雑費なし		
土地面積	593.68㎡	用途地域	
駐車場			
現況	空	引渡日	即時
掃道状況 (角地・間口)			
設備	トイレ,暖房,エアコン		
備考			

# 株式会社熊谷興産

岩手県知事免許(6)第1839号 〒020-0835 岩手県盛岡市津志田26地割3

☎ 019-634-0002 ☎ 019-634-0003 定休日:日・祝日

■取引態様: 媒介

infosheet 物件番号 69616987014

at home