

マンション入居募集

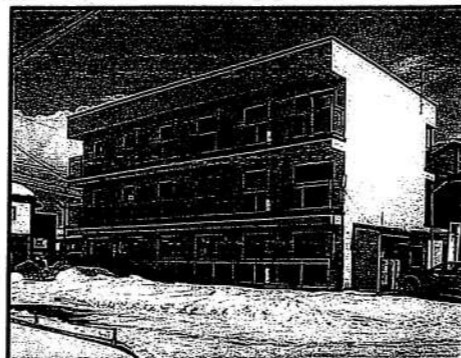
物件名

フローラルプラザ2号館

向中野

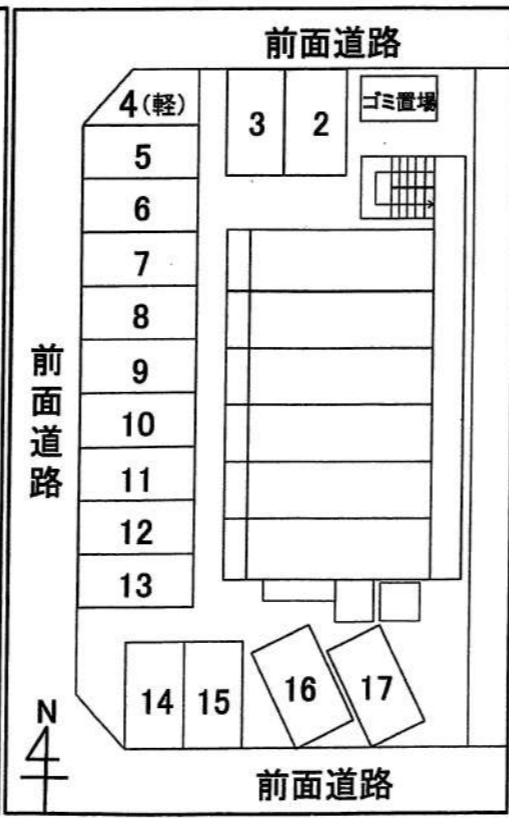
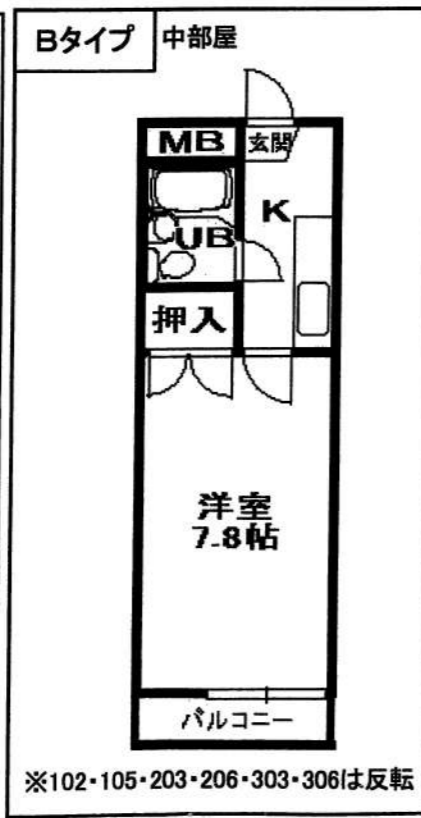
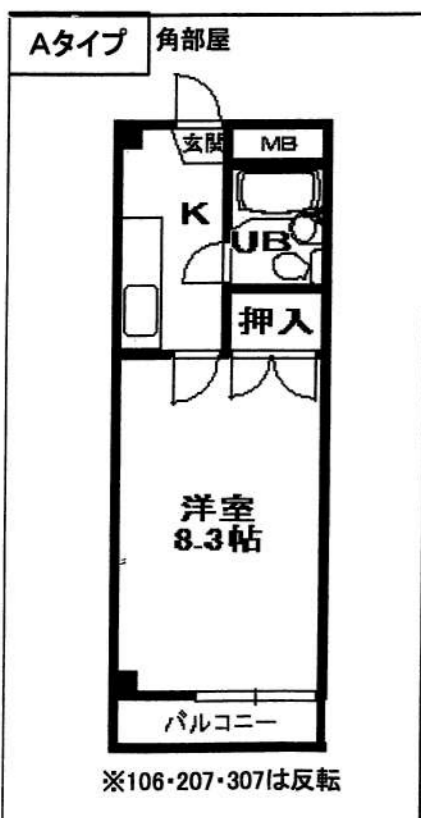
1K・2DK

- 所在地/ 盛岡市向中野4丁目34番21-
- 間取り/ 1K (Aタイプ)洋室8.3帖・K
(Bタイプ)洋室7.8帖・K
- 敷金・礼金/ 敷金2ヵ月・礼金0ヵ月
- 家賃/ 1Kタイプ 32,000円 ● 共益費/ なし
- 駐車場/ 1台無料 ● 緊急サポート24/990円(税込)
- 火災保険料/ 16,000円(2年間) ● 更新事務手数料/2年毎22,000円(税込)
- アーク賃貸保証又は日本セーフティー加入必須(連帯保証人ありプラン)
アーク賃貸保証:初回保証料(賃料+ 330円(税込))×80%・更新料なし・決済サービス料
日本セーフティー:初回保証料16,000円・更新料1年毎10,000円・引落手数料330円(税込)
- 仲介手数料/ 賃料1.1ヵ月(税込)
- 構造等/ 鉄骨造3階建・昭和62年12月築
- 専有面積/ (Aタイプ)22.15㎡・(Bタイプ)20.62㎡ ● 建物向/ 西向き
- 設備/ 水洗・シャワー・給湯・エアコン・バルコニー・地デジ対応・Bフレッツ
マンションタイプ対応



世帯配置図	Aタイプ		Bタイプ			Aタイプ
	301	302	303	305	306	307
	201	202	203	205	206	207
		102	103	105	106	

西側道路(ベランダ側)から見た配置図



不動産の 免許番号 岩手県知事(7)第1839号

株式会社 熊谷興産 盛岡市津志田26-3
TEL(019)634-0002 FAX(019)634-0003

(社)岩手県宅地建物取引業協会会員・(社)全国宅地建物取引業保証協会会員
東北地区不動産公正取引協議会加盟事業者

取引態様 仲介