

物件名

# ドミール・クレセントB

●所在地／岩手県盛岡市盛岡駅前北通10-33

●間取り／Aタイプ 1K (洋室8帖・K)  
Bタイプ 1K (洋室9帖・K)  
Cタイプ 1K (洋室8帖・K)

●家賃／53,000円 ●共益費／なし

●駐車場／1台10,000円 (全15台)

●敷金・礼金／敷金2ヵ月・礼金1ヵ月

●火災保険料／16,000円 (2年間)

●ア外安心ライフ24／2年16,500円 (税込)

●仲介手数料／賃料1.1ヵ月 (税込)

●更新事務手数料／2年毎22,000円 (税込)

●保証会社／アーク賃貸保証又は日本セーフティー加入必須 (連帯保証人ありプラン)  
アーク賃貸保証:初回保証料 (賃料+330円 (税込)) ×80%・更新料なし・決済サービス料330円 (税込)  
日本セーフティー: 初回保証料40%・更新料1年毎10,000円・引落手数料330円 (税込)

●設備／水洗・シャワー・給湯・3口IHグリル付コンロ・洗髪洗面化粧台・Wi-Fi対応光インターネット無料・エアコン・シャワートイレ・居室LED照明・カラーTV  
ドアホン・デジタルキー・BSアンテナ・火災警報器・駐輪場・敷地内ごみ置場

●構造等／鉄骨造4階建・平成7年1月築 ●建物向き／北東向き

●専有面積／Aタイプ: 30.78㎡・Bタイプ: 30.56㎡・Cタイプ: 30.42㎡

**大規模リフォーム**  
タッチ式デジタルキー  
玄関ドア両面洋風木目調  
天井木目調クロス張り  
居室LED照明完備  
靴箱交換 (B・Cタイプのみ)

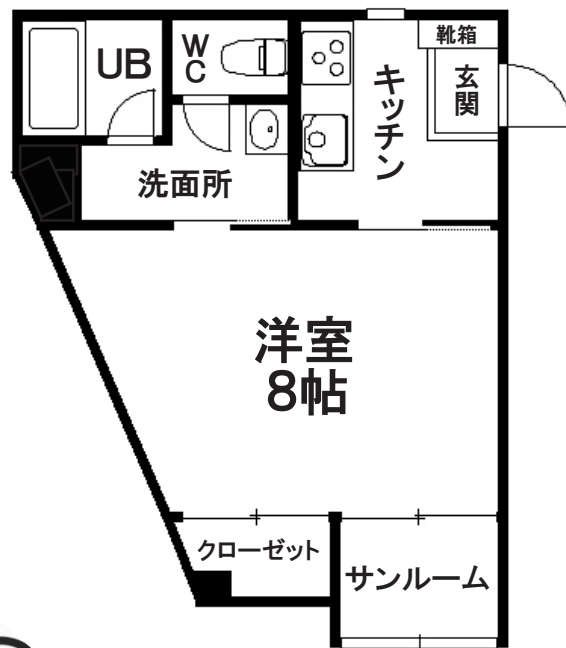
**キッチン**  
流し台・吊戸棚新品  
3口ビルトインIHコンロ  
グリル付システムキッチン  
W1,800mmワイドタイプ  
(CタイプはW1,650mmタイプ)

**浴室**  
浴室一面木目調アクセント壁  
温度調整機能付き水栓  
メッキ調シャワーヘッド  
大型スリムミラー

洗髪洗面化粧台新品  
Wi-Fi対応  
光インターネット無料  
(お手続き不要で、ご使用いただけます)

配置図				
	Aタイプ	Bタイプ	Bタイプ	Cタイプ
4F	405 53,000円	403 53,000円	402 53,000円	401 53,000円
3F	305 53,000円	303 53,000円	302 53,000円	301 53,000円
2F	205 53,000円	203 53,000円	202 53,000円	201 53,000円
1F	105 53,000円	103 53,000円	102 53,000円	101 53,000円

※上記は北東側から見た配置図となります。

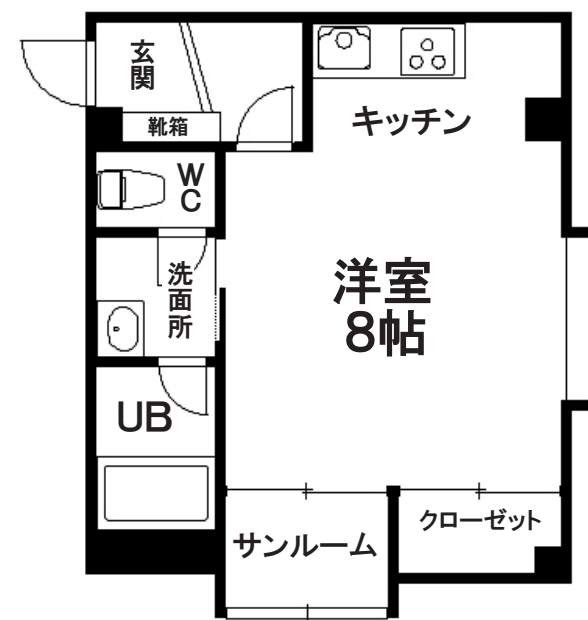


Aタイプ



Bタイプ

(末尾3号室は反転となります。)



Cタイプ

**空室情報**


**現地配置図**

お問い合わせは国道4号線ENEOS向かい  
岩手県知事 (7) 第1839号 不動産の

盛岡市津志田26-3  
株式会社熊谷興産

盛岡 TEL 019 634-0002 FAX 634-0003

取引態様  
仲介