

**盛岡駅前通 1K 大規模リフォーム物件・ジェットバス・オーバーヘッドシャワー・浴室16inchTV**

物件名

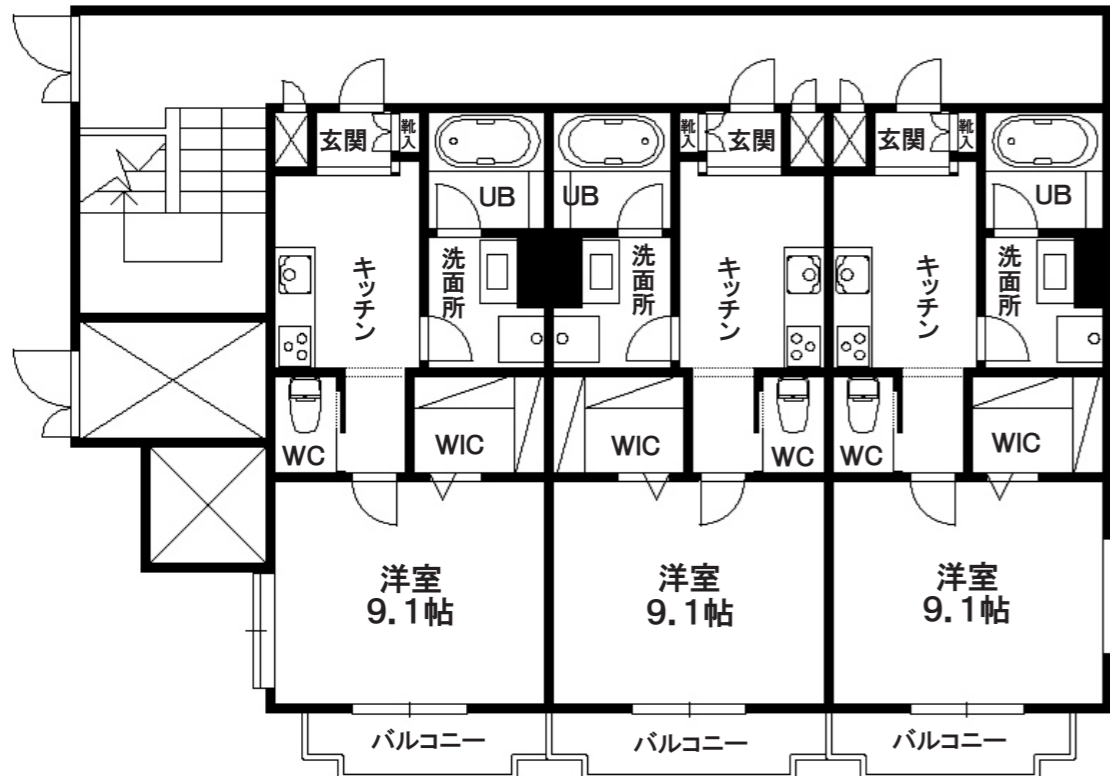
カサ・ポジート

**CASA・POLLITO**

**101号室  
専用資料**

- 所在地/岩手県盛岡市盛岡駅前通2-1
- 間取り/1K (9世帯/K・洋室9.1帖)
- 家賃/72,000~73,000円 ●共益費/なし
- 駐車場/1台16,500円 (税込・3台のみ)
- ア外安心ライフ24/2年16,500円 (税込)
- 敷金・礼金/敷金2ヵ月・礼金1ヵ月
- 火災保険料/16,000円 (2年間)
- 仲介手数料/賃料 1.1ヵ月 (税込)
- 更新事務手数料/2年毎22,000円 (税込)
- 保証会社/アーク賃貸保証又は日本セーフティー加入必須 (緊急連絡先プラン)
- アーク賃貸保証: 初回保証料 (賃料 + 330円 (税込)) × 80%・更新料なし・決済サービス料330円 (税込)
- 日本セーフティー: 初回保証料50%・更新料1年毎10,000円・引落手数料330円 (税込)
- 設備/水洗・シャワー・3ヵ所ガス給湯・システムキッチン (●3ロビルトイングリル付IHクッキングヒーター)・1坪タイプ浴室 (ジェットバス機能付・オーバーヘッドシャワー・16inchTV・LED水中照明)・お風呂追焚機能付給湯器・寒冷地仕様エアコン・洗髪洗面化粧台・カラーTVドアホン・シャワートイレ・全部LED照明・デジタルキー・バルコニー・BSアンテナ・火災警報器・Wi-Fi対応光インターネット無料・居室レースカーテン
- 構造等/鉄筋コンクリート造4階建・平成10年3月築
- 専有面積/35㎡●建物向き/南向き

**間取図**



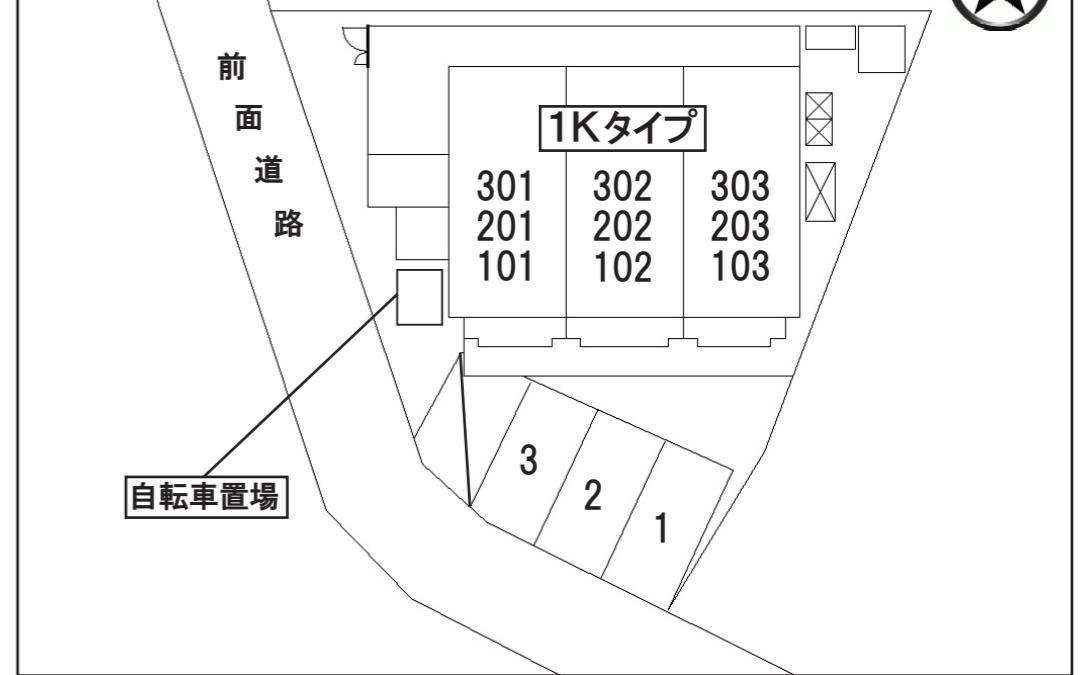
**2019年大規模リフォーム物件**

- 3ロIHコンロ付 システムキッチン ※ご希望により、ガスコンロに変更可能
- 浴室1坪風呂 (16inchTV・LED水中照明)
- 室内天井・壁・床 全面張替
- Wi-Fi対応光インターネット無料
- トイレ交換 洗髪洗面化粧台交換
- お風呂追焚機能付 給湯器新設済
- 鍵の持ち歩き不要 edロックPLUS完備
- カラーTVドアホン 全部LED照明

**近隣情報**

- 東北本線 盛岡駅 ▶ 300m
- クリーニング店 いんべクリーニング ▶ 500m
- コンビニ セブンイレブン ▶ 500m
- 飲食店 松屋盛岡駅前通店 ▶ 450m
- 複合商業施設 フェザン ▶ 850m
- 複合ビル マリオス ▶ 1,000m

**現地配置図**



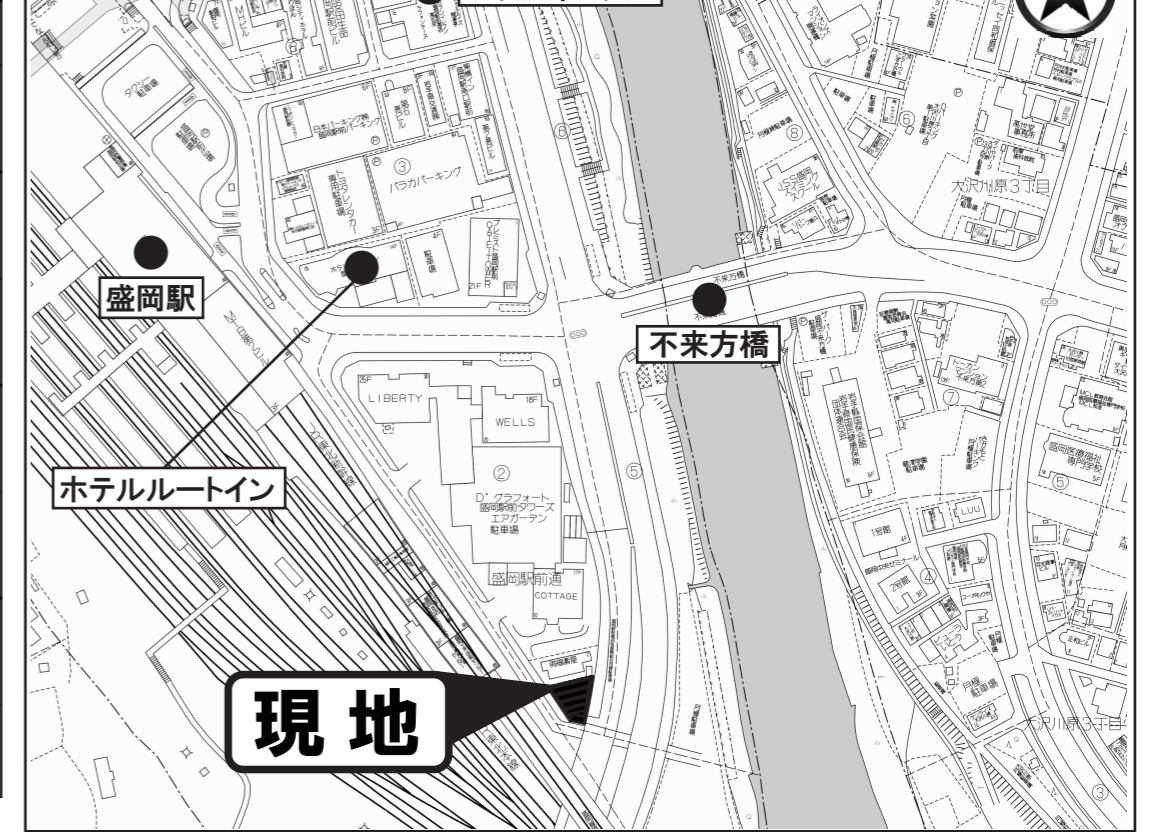
**LIXIL 上位グレード設備完備!**  
 キッチン「アレスタ」 バス「アライズ」 洗面台「LC」  
(人造大理石天板仕様・3ロビルトイングリル付IHコンロ) (ジェットバス・オーバーヘッドシャワー・16inchTV・浴槽内照明) (W900mmワイドタイプ・人造大理石天板仕様)

**空室情報**

4F	別資料参照		
3F	301 - 円	302 - 円	303 - 円
2F	201 - 円	202 - 円	203 - 円
1F	101 73,000円	102 - 円	103 - 円
駐車場	16,500円 (税込)	空き台数 台	

※上記は南側から見た配置図となります。

**現地案内**



お問い合わせは国道4号線ENEOS向かい  
 岩手県知事 (7) 第1839号 不動産の

盛岡市津志田 26-3  
**株式会社 熊谷興産**

盛岡 019 TEL 634-0002 FAX 634-0003

取引態様 仲介